

# 柏市 あけぼの

JR常磐線

## 「柏」駅

### 徒歩 12分



### 完成!!

## 柏第一小学校 柏中学区

- 土地面積 / 91.35㎡ (27.63坪)
- 建物面積 / 98.12㎡ (29.68坪)
- 間取 / 3 (4) LDK (完成済)
- 所在 / 柏市あけぼの2丁目7-15 (媒介)

# 現地見学会開催

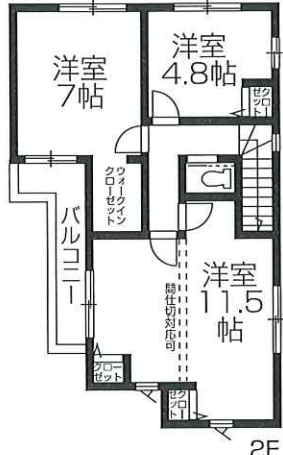
今週の(土)・(日) ■時間 AM10:00 ~PM5:00  
先着順受付中!! 自己資金の少ない方  
お気軽にご相談ください。

## 南東道路!!

新築住宅

# 4,799万円

新価格!!



LDK18帖超  
ウォークインクローゼット  
都市ガス、本下水  
柏第一小学校約450m  
柏高島屋約750m

### 現地案内図

案内看板を日印にご家族でお気軽にお越し下さい。

■全国宅地建物取引業保証協会会員 ■千葉県宅地建物取引業協会会員 ■千葉県知事免許 (9) 9036号 ■建設業千葉県知事許可 (般-3) 第25269号 ■(社) 首都圏公正取引協議会加盟

# 21 CENTURY 21 八建

☎04-7147-8888(代)



※図面と現況が相違する場合は現況優先と致します



# 我孫子市 若松

JR常磐線

「我孫子」駅  
徒歩15分



初公開!!

## 我孫子第一小 白山中学区

- 土地面積 / 108.39㎡ (32.78坪)
- 建物面積 / 97.60㎡ (29.52坪)  
~98.01㎡ (29.64坪)
- 間取 / 4LDK  
(令和7年1月完成予定)
- 所在 / 我孫子市若松112-11付近(媒介)

※図面と現況が相違する場合は現況優先と致します

# 現地見学会開催

今週の(土)・(日) 時間 AM10:00 ~ PM5:00  
先着順受付中!! 自己資金の少ない方  
お気軽にご相談ください。

南道路!!

車2台可!!

新築住宅

# 3,590万円

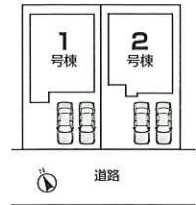


現地案内図

案内看板を目印にご家族でお気軽にお越し下さい。



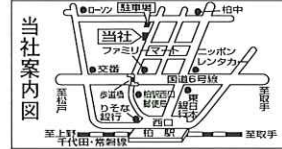
LDK19帖超  
フラット35S対応  
網戸標準仕様  
1階雨戸シャッター付  
まもりすまい保険10年保証



■全国宅地建物取引業保証協会会員 ■千葉県宅地建物取引業協会会員 ■千葉県知事免許 (9) 8038号 ■建設業千葉県知事許可 (般-3) 第25269号 ■(社) 首都圏公正取引協議会加盟

# 21 CENTURY 21 八建

☎04-7147-8888(代)



センチュリー21の加盟店はすべて独立・自営です。

URL <http://www.c21hachiken.com> E-mail [hachiken@c21hachiken.com](mailto:hachiken@c21hachiken.com)

千葉県柏市旭町3-3-25 (水曜日定休)



# 流山市 名都借

JR常磐緩行線

## 「南柏」駅

### 徒歩 18分



## 東小学校 東部中学区

- 土地面積 / 152.93㎡ (46.26坪)
- 建物面積 / 101.25㎡ (30.62坪)
- 間取 / 4LDK  
(令和7年3月完成予定)
- 所在 / 流山市名都借224-6  
(媒介)

※ 図面と現況が相違する場合は現況優先と致します

# 現地見学会開催

今週の(土)・(日) 時間 AM10:00 ~PM5:00  
先着順受付中!! 自己資金の少ない方 お気軽にご相談ください。

## オール電化!!

新築住宅

# 3,590万円



現地案内図

案内看板を目印にご家族でお気軽にお越し下さい。



車2台可、ロピア約900m  
フラット35S対応  
網戸標準仕様  
1階雨戸シャッター付  
まもりすまい保険10年保証

■全国宅地建物取引業保証協会会員 ■千葉県宅地建物取引業協会会員 ■千葉県知事免許(9)9038号 ■建設業千葉県知事許可(般-3)第25269号 ■(社)首都圏公正取引協議会加盟

# 21 CENTURY 21 八建

☎04-7147-8888(代)

センチュリー21の加盟店はすべて独立・自営です。

URL <http://www.c21hachiken.com> E-mail [hachiken@c21hachiken.com](mailto:hachiken@c21hachiken.com) 千葉県柏市旭町3-3-25 (水曜日定休)



当社案内図



# 流山市 野々下

東武野田線

「豊四季」駅徒歩 **7**分

東武野田線・TX

「流山おおたかの森」

駅徒歩 **27**分

又はバス18分「サンロード入口」停歩4分



## 長崎小学校 八木中学区

- 土地面積 / 144.94㎡ (43.84坪)
- 建物面積 / 111.79㎡ (33.81坪)
- 間取 / 4LDK (完成済)
- 所在 / 流山市野々下5丁目972-9

(媒介)

※ 図面と現況が相違する場合は現況優先と致します

# 現地見学会開催

今週の(土)・(日) 時間 AM10:00 ~PM5:00  
先着順受付中!! 自己資金の少ない方 お気軽にご相談ください。

南道路!!

車3台可!!

(車種による)

新築住宅

# 4,499万円

新価格!!

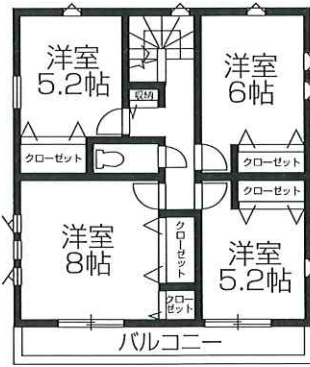


現地案内図

案内看板を目印にご家族でお気軽にお越し下さい。



1F



2F

LDK20帖、スタディカウンター  
ジャパンミート約600m  
食洗機、パントリー  
シューズクローク  
都市ガス、本下水  
フラット35S対応

■全国宅地建物取引業保証協会会員 ■千葉県宅地建物取引業協会会員 ■千葉県知事免許(9)9038号 ■建設業千葉県知事許可(般-3)第25269号 ■(社)首都圏公正取引協議会加盟

# 21 CENTURY 21 八建

☎04-7147-8888(代)



当社案内図

センチュリー21の加盟店はすべて独立・自営です。

URL <http://www.c21hachiken.com> E-mail [hachiken@c21hachiken.com](mailto:hachiken@c21hachiken.com) 千葉県柏市旭町3-3-25 (水曜日定休)



# 柏 高南台

東武野田線

## 「高柳」駅

### 徒歩 7分



### 初公開!!

## 高柳小学校 高柳中学区

- 土地面積 / 151.03㎡ (45.68坪)
- 建物面積 / 105.34㎡ (31.86坪)
- 間取 / 4LDK  
(令和7年2月完成予定)
- 所在 / 柏市高南台1丁目2-16付近  
(媒介)

# 現地見学会開催

今週の(土)・(日) 時間 AM10:00 ~PM5:00  
先着順受付中!! 自己資金の少ない方  
お気軽にご相談ください。

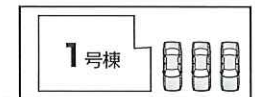
## 南西道路!!

## 車3台可!!

(車種による)

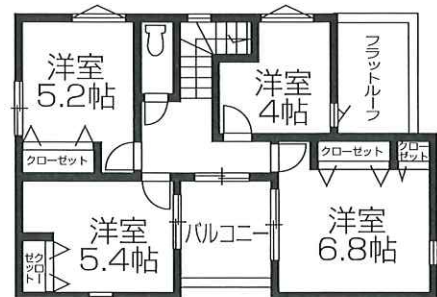
新築住宅

# 4,990万円



現地案内図

案内看板を印刷にご家族でお気軽にお越し下さい。



2F



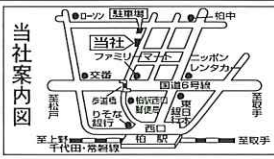
1F

LDK 24帖超、食洗機、スタディカウンター  
都市ガス、本下水、ヤオコー約500m  
高柳小学校約130m、高柳中学校約100m

■全国宅地建物取引業保証協会会員 ■千葉県宅地建物取引業協会会員 ■千葉県知事免許 (9) 8038号 ■建設業千葉県知事許可 (般-3) 第25269号 ■(社) 首都圏公正取引協議会加盟

# CENTURY 21 八建

☎04-7147-8888(代)



当社案内図

※ 図面と現況が相違する場合は現況優先と致します

センチュリー21の加盟店はすべて独立・自営です。

URL <http://www.c21hachiken.com> E-mail [hachiken@c21hachiken.com](mailto:hachiken@c21hachiken.com) 千葉県柏市旭町3-3-25 (水曜日定休)



# 野田市 上花輪

東武野田線

「野田市」駅

徒歩 **14分**



中央小学校  
第二中学区

- 地目/雑種地 ●現況/更地
- 用途地域/第1種中高層住居専用地域  
第2種住居地域
- 建ぺい率/60% ●容積率/200%
- 所在/野田市上花輪1270付近

(媒介)

※3号地告知事項有

※図面と現況が相違する場合は現況優先と致します

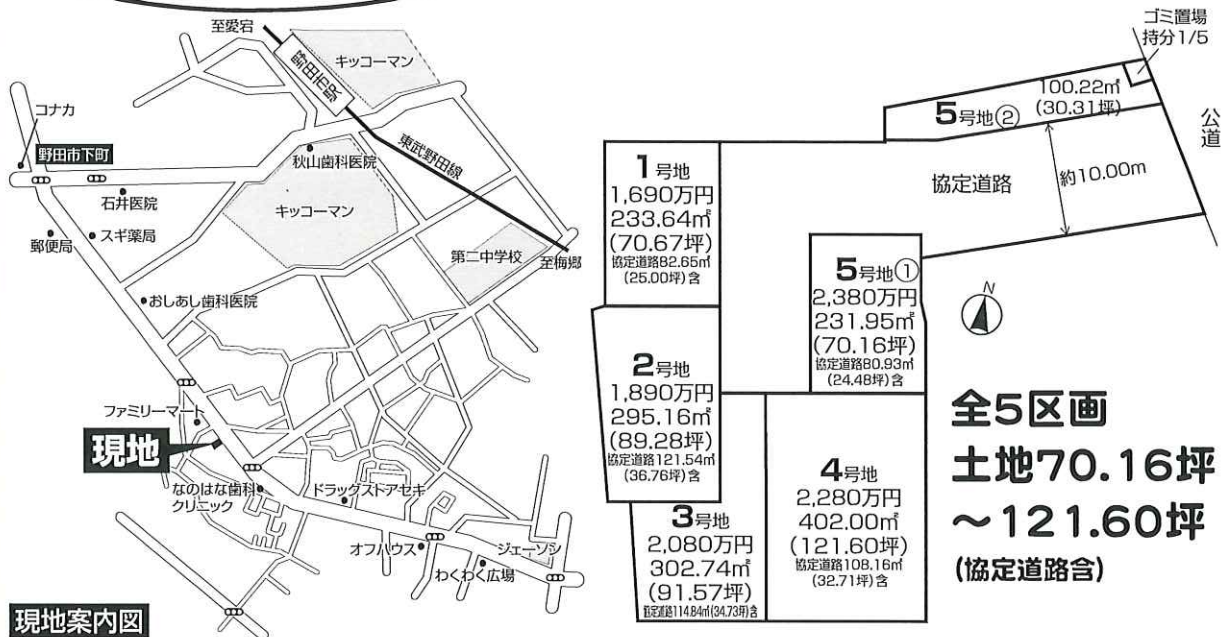
## 現地見学会開催

今週の(土)・(日) 時間  
AM10:00 ~ PM5:00  
先着順受付中!! 自己資金の少ない方  
お気軽にご相談ください。

売地

(建築条件なし!!)

# 1,690万円 より



現地案内図

案内看板を日印にご家族でお気軽にお越し下さい。

■全国宅地建物取引業保証協会会員 ■千葉県宅地建物取引業協会会員 ■千葉県知事免許 (9) 9038号 ■建設業千葉県知事許可 (般-3) 第25269号 ■(社) 首都圏公正取引協議会加盟

# 21 CENTURY 21 八建

☎04-7147-8888(代)

センチュリー21の加盟店はすべて独立・自営です。

URL <http://www.c21hachiken.com> E-mail [hachiken@c21hachiken.com](mailto:hachiken@c21hachiken.com) 千葉県柏市旭町3-3-25 (水曜日定休)

当社案内図



# 柏 弥生町

JR常磐線

## 「柏」駅

### 徒歩 23分



### 完成!!

## 第五小学校 第二中学区

- 土地面積 / 137.29㎡ (41.53坪)
- 建物面積 / 105.16㎡ (31.81坪)
- 間取 / 4LDK (完成済)
- 所在 / 柏市弥生町8-19付近 (媒介)

# 現地見学会開催

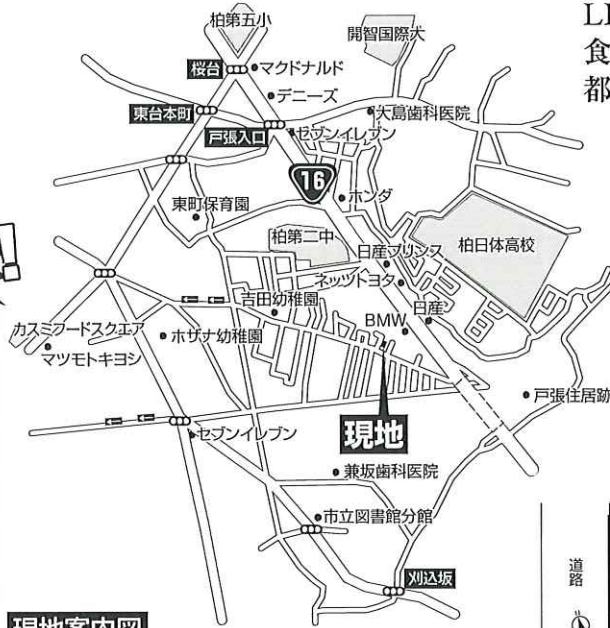
今週の(土)・(日) ■時間 AM10:00 ~PM5:00  
 先着順受付中!! 自己資金の少ない方  
 お気軽にご相談ください。

車2台可!!  
 (車種による)

新築住宅

# 3,899万円

LDK17帖、ファミリークローク、ウォークインクローゼット  
 食洗機、土地約41.53坪、柏第二中学校約500m  
 都市ガス、本下水



### 現地案内図

案内看板を目印にご家族でお気軽にお越し下さい。



**CENTURY 21 八建**  
 ☎04-7147-8888(代)

センチュリー21の加盟店はすべて独立・自営です。

URL <http://www.c21hachiken.com> E-mail [hachiken@c21hachiken.com](mailto:hachiken@c21hachiken.com)



千葉県柏市旭町3-3-25 (水曜日定休)

※ 図面と現況が相違する場合は現況優先と致します



# 柏 高柳

東武野田線

「高柳」駅

徒歩8分



**完成!!**

高柳小学校  
高柳中学区

- 土地面積 / 173.78㎡ (52.56坪)
- 建物面積 / 104.95㎡ (31.74坪)
- 間取 / 4LDK (完成済)
- 所在 / 柏市高柳1760-6

(媒介)

## 現地見学会開催

今週の(土)・(日) 時間 AM10:00 ~ PM5:00  
先着順受付中!! 自己資金の少ない方 お気軽にご相談ください。

南東道路!!

車3台可!!  
(車種による)

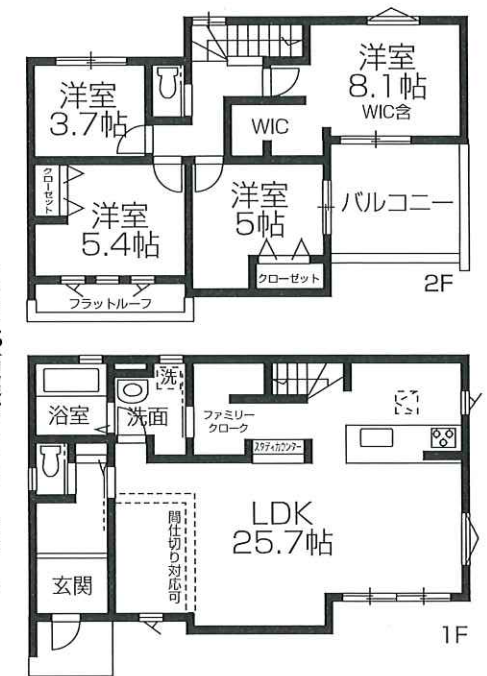
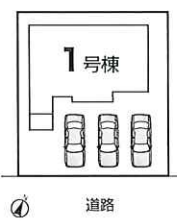
新築住宅

# 4,499万円



現地案内図

案内看板を目印にご家族でお気軽にお越し下さい。

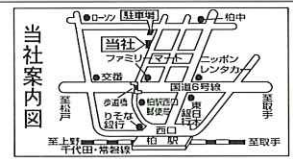


LDK 25帖超、ファミリークロックウォークインクローゼット、食洗機、本下水、スタディカウンター、ヤオコー約600m

■全国宅地建物取引業保証協会会員 ■千葉県宅地建物取引業協会会員 ■千葉県知事免許 (9) 9038号 ■建設業千葉県知事許可 (般-3) 第25269号 ■(社) 首都圏公正取引協議会加盟

# 21 CENTURY 21 八建

☎04-7147-8888(代)



※ 図面と現況が相違する場合は現況優先と致します



# 流山市加

つくばエクスプレス  
「流山セントラルパーク」

駅徒歩20分

流鉄流山線「流山」駅徒歩12分



初公開!!

## 流山北小学校 南部中学区

- 土地面積 / 86.37㎡ (26.12坪) ~ 87.06㎡ (26.33坪)
- 建物面積 / 95.32㎡ (28.83坪) ~ 95.37㎡ (28.84坪)
- 間取 / 4LDK  
(令和7年3月末完成予定)
- 所在 / 流山市加4丁目15-15 (媒介)

※ 図面と現況が相違する場合は現況優先と致します

# 現地見学会開催

今週の(土)・(日) 時間 AM10:00 ~ PM5:00  
先着順受付中!! 自己資金の少ない方お気軽にご相談ください。

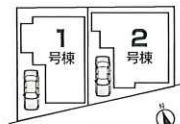
南6m公道!!

ロフト付!!

新築住宅

# 4,699万円

流山北小学校約500m、南部中学校約750m  
コモディイイダ約270m、食洗機、本下水  
スタディカウンター付ユーティリティ



### 現地案内図

案内看板を目印にご家族でお気軽にお越し下さい。



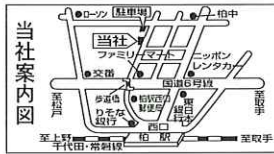
■全国宅地建物取引業保証協会会員 ■千葉県宅地建物取引業協会会員 ■千葉県知事免許 (9) 8038号 ■建設業千葉県知事許可 (般-3) 第25268号 ■(社) 首都圏公正取引協議会加盟

# 21 CENTURY 21 八建

☎04-7147-8888(代)

センチュリー21の加盟店はすべて独立・自営です。

URL <http://www.c21hachiken.com> E-mail [hachiken@c21hachiken.com](mailto:hachiken@c21hachiken.com) 千葉県柏市旭町3-3-25 (水曜日定休)





# 柏花野井

JR常磐線

「北柏」駅徒歩**33分**  
バス8分「花野井入口」停歩5分

つくばエクスプレス  
「柏の葉キャンパス」  
駅徒歩**37分**



**初公開!!**

## 花野井小学校 松葉中学区

- 土地面積 / 146.92㎡ (44.44坪)
- 建物面積 / 105.72㎡ (31.98坪)
- 間取 / 4LDK  
(令和7年4月完成予定)
- 所在 / 柏市花野井1160-198  
(媒介)

※ 図面と現況が相違する場合は現況優先と致します

# 現地見学会開催

今週の(土)・(日) ■時間  
AM10:00 ~PM5:00  
先着順受付中!! 自己資金の少ない方  
お気軽にご相談ください。

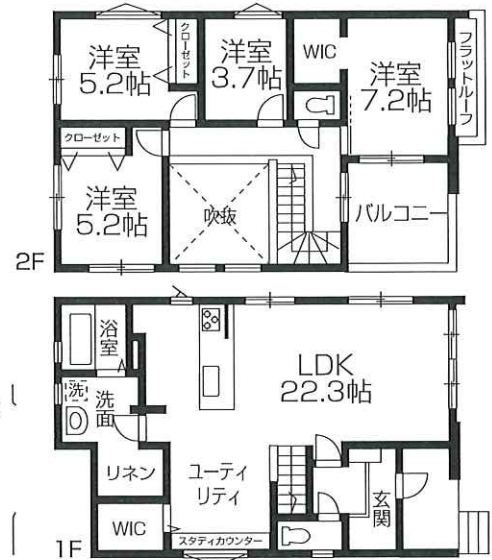
土地**44坪超!!**

車**2台可!!**

新築住宅

# 4,199万円

車2台可、吹抜けのあるLDK22.3帖、食洗機  
スタディカウンター付ユーティリティ、都市ガス、本下水



現地案内図 案内看板を目印にご家族でお気軽にお越し下さい。

# 21 CENTURY 21 八建

04-7147-8888(代)

センチュリー21の加盟店はすべて独立・自営です。

URL <http://www.c21hachiken.com> E-mail [hachiken@c21hachiken.com](mailto:hachiken@c21hachiken.com) 千葉県柏市旭町3-3-25 (水曜日定休)





# 野田市 宮崎新田

東武野田線 「愛宕」 駅

徒歩 **20分**

東武野田線 「野田市」 駅

徒歩 **25分**



## 東部小学校 東部中学区

- 土地面積 / 191.50㎡ (57.92坪) ~ 201.85㎡ (61.05坪)
  - 建物面積 / 96.39㎡ (29.15坪) ~ 98.82㎡ (29.89坪)
  - 間取 / 4LDK  
(令和6年12月完成予定)
  - 所在 / 野田市宮崎141-30付近(媒介)
- ※ 図面と現況が相違する場合は現況優先と致します

# 現地見学会開催

今週の(土)・(日) 時間 AM10:00 ~ PM5:00  
先着順受付中!! 自己資金の少ない方 お気軽にご相談ください。

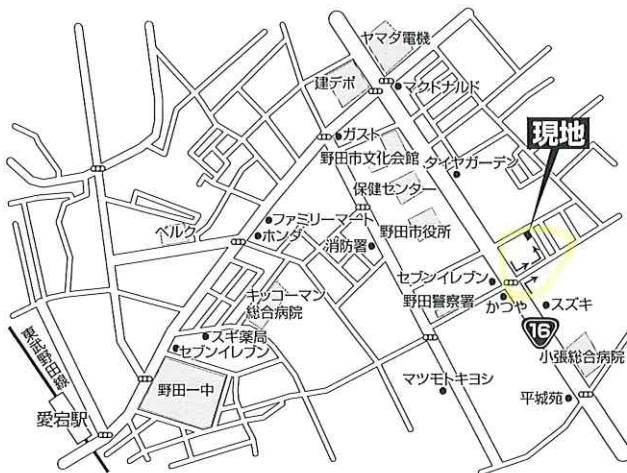
車2台可!!

新築住宅

# 2,690万円~

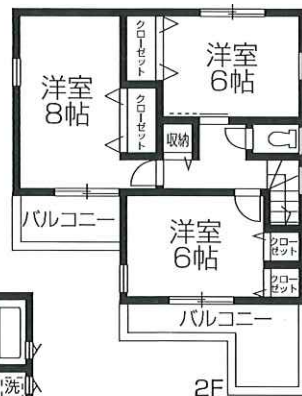
新価格!!

土地57.92坪~61.05坪!!



### 現地案内図

案内看板を目印にご家族でお気軽にお越し下さい。



LDK16帖  
フラット35S対応  
網戸標準仕様  
1階兩戸シャッター付  
まもりすまい保険  
10年保証

■全国宅地建物取引業保証協会会員 ■千葉県宅地建物取引業協会会員 ■千葉県知事免許 (9) 9038号 ■建設業千葉県知事許可 (般-3) 第25269号 ■(社) 首都圏公正取引協議会加盟

# 21 CENTURY 21 八建

☎04-7147-8888(代)



センチュリー21の加盟店はすべて独立・自営です。

URL <http://www.c21hachiken.com> E-mail [hachiken@c21hachiken.com](mailto:hachiken@c21hachiken.com) 千葉県柏市旭町3-3-25 (水曜日定休)



# 柏増尾

東武野田線

## 「増尾」駅 徒歩 13分



**初公開!!**

### 土小学校 土中学区

- 土地面積 / 149.74㎡ (45.29坪) ~ 162.41㎡ (49.12坪)
- 建物面積 / 96.39㎡ (29.15坪) ~ 99.63㎡ (30.13坪)
- 間取 / 4LDK  
(令和7年5月完成予定)
- 所在 / 柏市増尾4丁目16番13付近  
(媒介)

※図面と現況が相違する場合は現況優先と致します

# 現地見学会開催

今週の(土)・(日) ■時間 AM10:00 ~PM5:00  
先着順受付中!! 自己資金の少ない方  
お気軽にご相談ください。

## 車2台可!!

新築住宅

# 3,490万円



現地案内図

案内看板を目印にご家族でお気軽にお越し下さい。



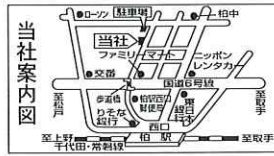
土地45坪超  
土小学校約450m  
網戸標準仕様  
1階雨戸シャッター付  
まもりすまい保険10年保証



■全国宅地建物取引業保証協会会員 ■千葉県宅地建物取引業協会会員 ■千葉県知事免許(9)9038号 ■建設業千葉県知事許可(般-3)第25269号 ■(社)首都圏公正取引協議会加盟

# 21 CENTURY 21 八建

☎04-7147-8888(代)



センチュリー21の加盟店はすべて独立・自営です。

URL <http://www.c21hachiken.com> E-mail [hachiken@c21hachiken.com](mailto:hachiken@c21hachiken.com) 千葉県柏市旭町3-3-25 (水曜日定休)



# 柏高柳

東武野田線

## 「高柳」駅

### 徒歩 10分



初公開!!

## 高柳小学校 高柳中学区

- 土地面積 / 189.52㎡ (57.32坪)
- 建物面積 / 108.99㎡ (32.96坪)
- 間取 / 4LDK  
(令和7年5月完成予定)
- 所在 / 柏市高柳1791-12 (媒介)

# 現地見学会開催

## 今週の(土)・(日)

■時間  
AM10:00  
~PM5:00

### 先着順受付中!!

自己資金の少ない方  
お気軽にご相談ください。

## 土地57.32坪!!

新築住宅

# 4,699万円

## 車2台可!!

(車種による)



現地案内図

案内看板を目印にご家族で  
お気軽にお越し下さい。

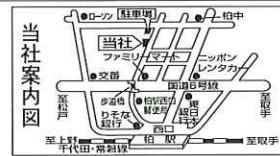


LDK23帖超  
納戸、土間収納  
ウォークイン  
クローゼット  
フラット35S対応  
バルクス約650m  
カフェカウンター

■全国宅地建物取引業保証協会会員 ■千葉県宅地建物取引業協会会員 ■千葉県知事免許 (9) 9038号 ■建設業千葉県知事許可 (般-3) 第25269号 ■(社) 首都圏公正取引協議会加盟

# 21 CENTURY 21 八建

☎04-7147-8888(代)



※ 図面と現況が相違する場合は現況優先と致します

センチュリー21の加盟店はすべて独立・自営です。

URL <http://www.c21hachiken.com> E-mail [hachiken@c21hachiken.com](mailto:hachiken@c21hachiken.com) 千葉県柏市旭町3-3-25 (水曜日定休)